

# 标普智信平台

帮助企业评估中国市场的机遇与风险

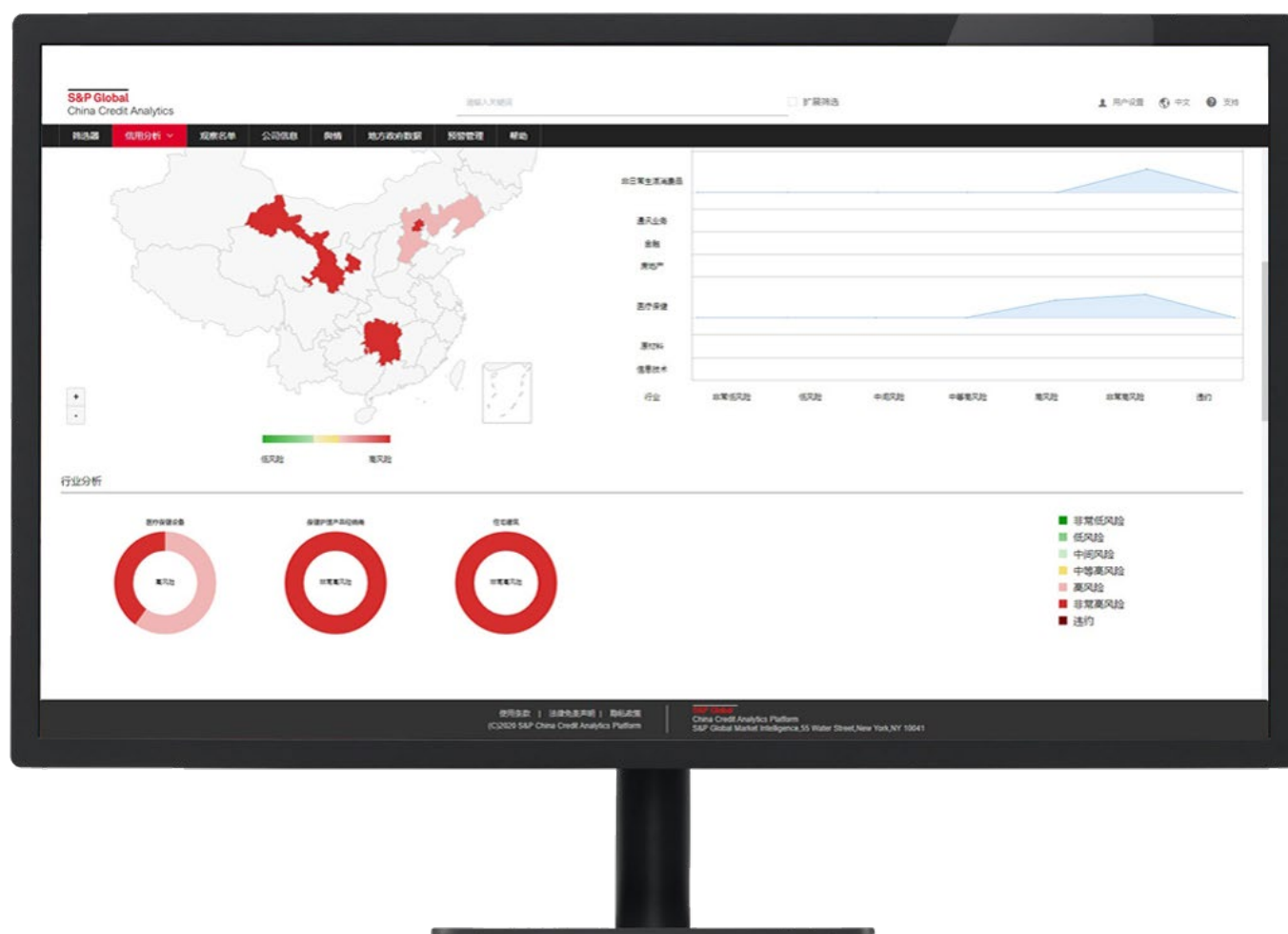


# 获取拓展、监控供应商及客户群所需的财智。

标普智信平台是您了解中国上市和私营公司、发债企业和政府相关实体高阶信用洞见的一站式平台。现在您可以利用标普全球市场财智的经验、可信度和方法论：

- 识别业务机遇和风险。
- 查看需要关注的区域。
- 依托于经过实践检验的分析。
- 简化您的工作流程。

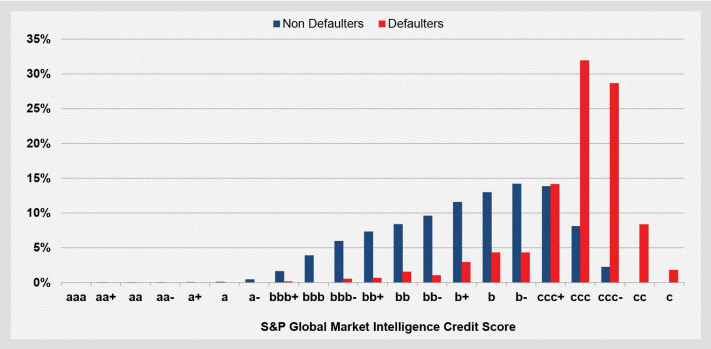
中英文双语用户界面。



# 及时生成信用洞见，为您的交易对手分析保驾护航。

利用差异化内容和本地化分析，获得与标普信评的信用评级大致契合的量化信用评分。<sup>1</sup>  
标普智信平台能让您：

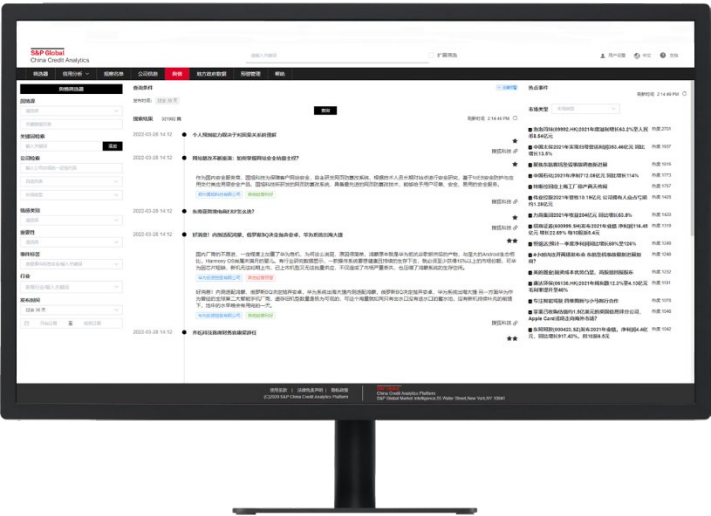
2014-2016 年中国私营公司违约概率分布图



来源：标普全球市场财智截至 2018 年 3 月 31 日的数据。

## 借助对评级未覆盖领域违约风险的相关洞见，挖掘新的供应商与买家。

通过搜索和筛选约 1500 万家中小型企业的数据，其中包括较大规模的 100 多万家公司的预评分违约概率 (PD)，找到并确定未开发潜力。此外，按照所在行业和地区基准评估违约概率的差异，进一步获取信用状况相关洞见。



## 借助创新的舆情分析，识别潜在的信用恶化迹象，最大程度地减少业务中断。

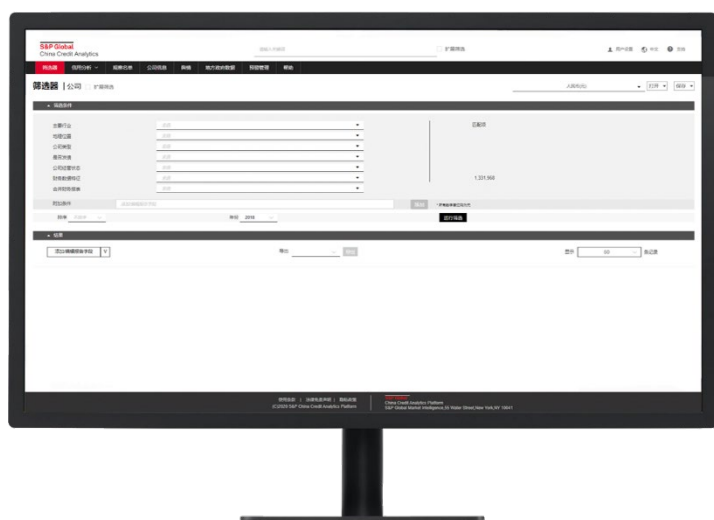
舆情分析可从主流媒体、行业媒体以及社交媒体等渠道获取信号，提供与您观察列表中实体相关的所有事件和热词警报。目前有 165 个详尽的事件标签和 9 种事件分类被划分为积极或消极市场情绪。这些标签又被重新分类为 8 个风险维度。为实体或投资组合定制预警，您可更改预警周期、开始日期、推送时间和预警类型等选项来做设置。

<sup>1</sup> 信用评分由标普全球市场财智生成，标普信评并不帮助或参与创建。小写字母用于区分标普全球市场财智的信用模型评分与标普信评发布的信用评级。

2

## 利用有关境内发债企业的广泛信息，进一步了解公司的信用状况。

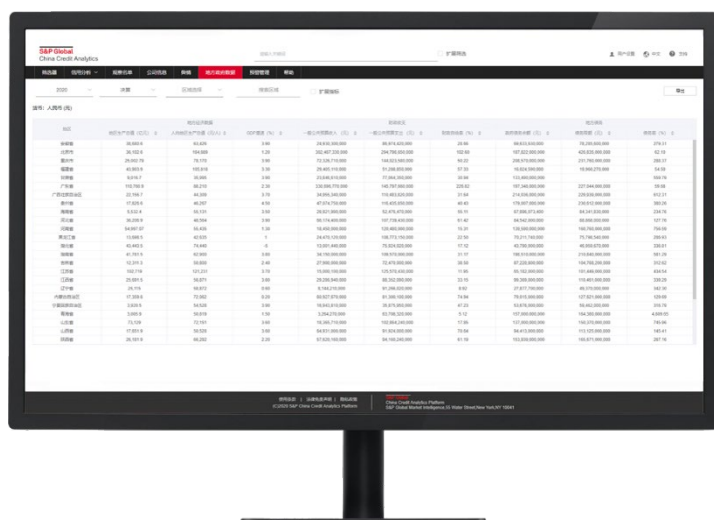
获取约 6000 个发债企业的详情，其中包含最新的财务信息。多数发债企业附有预评分违约概率，您也可以使用评分模型来生成额外的违约概率。您还可通过搜索和筛选不同维度（如公司概况、所有权、基本面和信用评分），轻松对发债企业进行可比分析或财务尽职调查。此外，您可以查看有关近期到期、未偿本金和利率趋势的诸多债券发行条款。



**筛选器：**根据给定的条件进行筛选，并保存筛选出的公司以供将来分析。

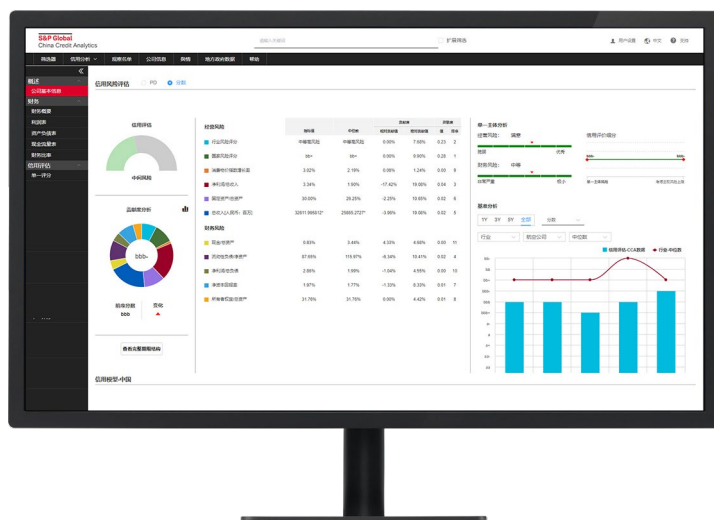
## 通过获悉政府相关实体的财务实力，确定应从何处入手开展业务拓展计划。

借助覆盖 2000 多家地方政府融资平台的数据及其信用评分，对高潜力地区进行重点关注。数据包括财政收入、政府性基金收入、政府债务等等。此外，您还可以通过获取考量地方政府评分叠加影响的专属信用评分，评估地方政府融资平台的风险。

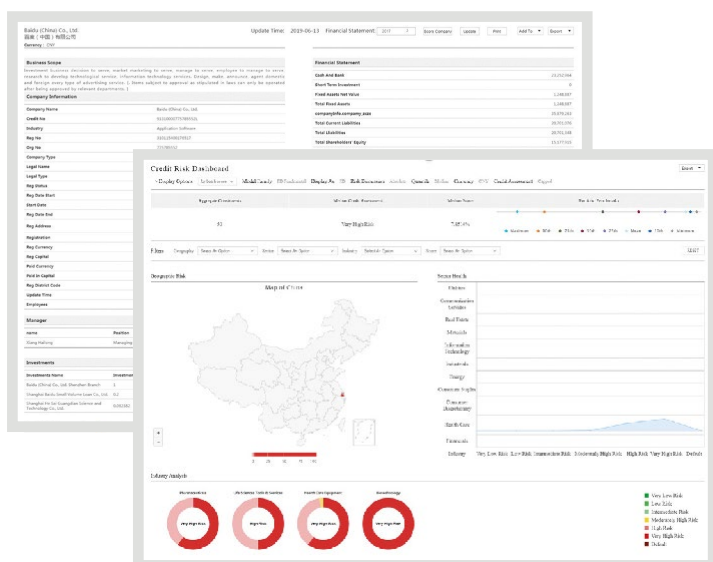


## 生成额外的量化信用评分，覆盖广泛的交易对手。

使用标普全球市场财智的私营公司基本面违约概率 (PDFN) 模型、用于企业的 CreditModel™ 和专为地方政府融资平台设计的 CreditModel 来生成额外的信用评分。您可以依靠专门针对中国市场进行校准的全球信用评估方法，确保信用风险评估既有本地关联性又有全球可信度。



**单一实体评分：**提供包含财务信息和其他必要信息以及风险贡献分析的摘要。



## 利用强大的效率工具简化工作流。

标普智信平台的强大功能，让您能够尽快搜索、可视化和展示数据。您可以借助批量评分功能以及信用风险仪表盘，直观查看实体组合的信用状况，节省宝贵时间。此外，您还可以使用自动生成的概况表查看精简摘要，了解公司概况、财务摘要和信用评分。

**公司概况表：** 查看公司的业务概况、财务摘要以及信用评分。

**信用仪表盘：** 跨行业 and 地区进行投资组合信用健康监控。

借助强大的标普智信平台，获取有效识别、审查和监控中国市场交易对手所需的详细信息。该平台可为您提供独一无二的一站式服务，获取中国境内上市和私营公司、发债企业和政府相关实体相关的高阶信用洞见。

## 目前，我们的数据覆盖范围：



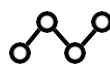
**约 1500 万家**  
私营公司概况



**超过 2000 个**  
地方政府融资平台



**超过 100 万家**  
具有预评分违约概率的公司



**中国违约模型**  
根据中国违约数据校准



**约 6000 家**  
中国发债企业，其中多数具有  
预评分违约概率



**中国地区 and 行业级**  
基准



**约 14000 家**  
上市公司



**约 600 个**  
地方政府



## 关于标普全球市场财智

在标普全球市场财智，我们深知准确、深度、有见地的信息的重要性。我们将金融和行业数据、研究和新闻整合到多种工具中，帮助跟踪绩效、产生超额收益、确定投资思路、进行估值以及评估信用风险。全球各地的投资专业人士、政府机构、企业和高校均可使用这种关键情报，自信地做出商业和财务决策。

标普全球市场财智隶属于标普全球（NYSE 代码：SPGI），是世界领先的全球资本和大宗商品市场的信用评级、基准和分析提供商，且提供环境、社会 and 治理 (ESG) 解决方案、有关关键业务因素的深度数据和洞察。160 多年来，标普全球一直致力于为发掘机会、促进增长和推进发展提供关键资讯。有关详情，请访问 [www.spglobal.com/marketintelligence](http://www.spglobal.com/marketintelligence)。

## 联系我们

### 美洲地区

+1-877-863-1306

### 欧洲、中东和非洲

+44-20-7176-1234

### 亚太地区

+852-2533-3565

所有屏幕截图仅作参考之用。

标普智信平台已获准在中国提供互联网信息服务，增值电信业务经营许可证编号为：合字 B2-20210276。

版权所有 © 2022 标普全球市场财智。保留所有权利。未经标普全球市场财智或其联营公司事先书面许可，不得以任何方式（包括加框链接或类似方式）复制或分发任何内容。本文档所载内容按“原样”提供。

[spglobal.com/marketintelligence](http://spglobal.com/marketintelligence)