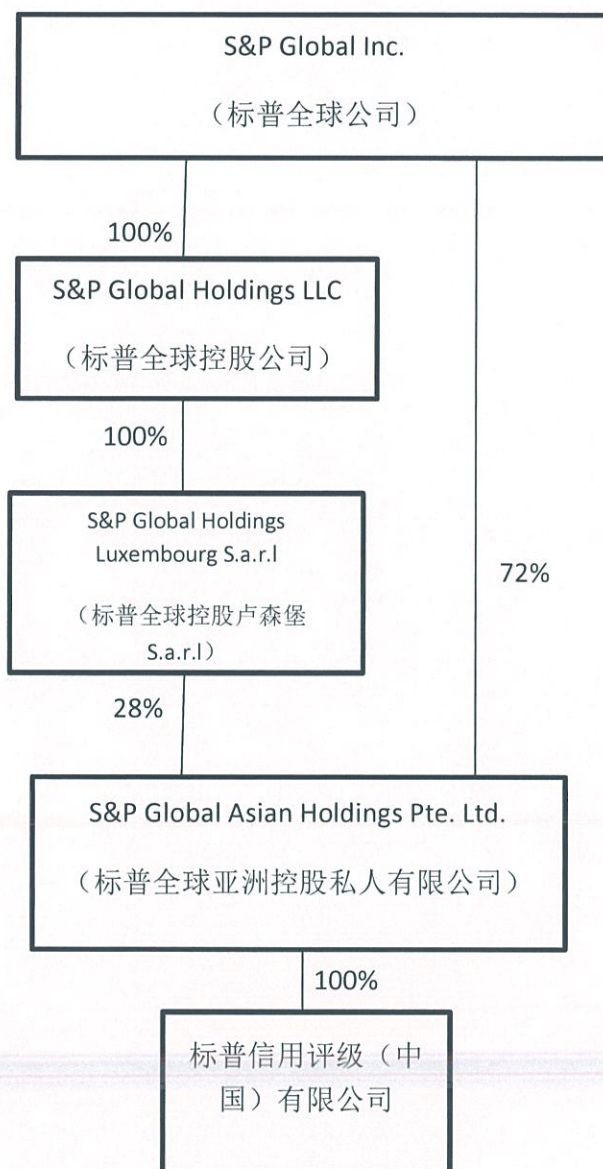


R-3-1 - 所有权结构图

标普信用评级（中国）有限公司 - 股权结构图



标普信用评级（中国）有限公司（“我们”）由标普全球亚洲控股私人有限公司全资控股。标普全球亚洲控股私人有限公司是设立于新加坡的私营有限公司。我们的最终母公司是在纽约证券交易所上市的标普全球公司。



R-3-2 – 可实施重大影响的相关公司情况

		S&P Global Inc. (标普全球公司)	S&P Global Holdings LLC (标普全球控股公司)	S&P Global Holdings Luxembourg S.a.r.l (标普全球控股卢森堡 S.a.r.l)	S&P Global Asian Holdings Pte. Ltd. (标普全球亚洲控股私人有限公司)
1	实体名称				
2	成立地	美国	美国	卢森堡	新加坡
3	营业范围	能源信息与 服务提供 商；控股公 司	控股公司	控股公司	能源信息与服务提供商； 向关联公司提供共享服务
4	注册地 址	55 Water Street, New York NY 10041, United States	55 Water Street, New York NY 10041, United States	8-10 Avenue de la Gare, Grand Duchy of Luxembourg, L-1610, Luxembourg	12 Marina Boulevard #23-101 Marina Boulevard Financial Centre Tower 3, Singapore 018982
5	公司注 册号	13-1026995	20-0488658	B150329	2010164840

R-3-3 – 可实施重大影响的相关人员情况

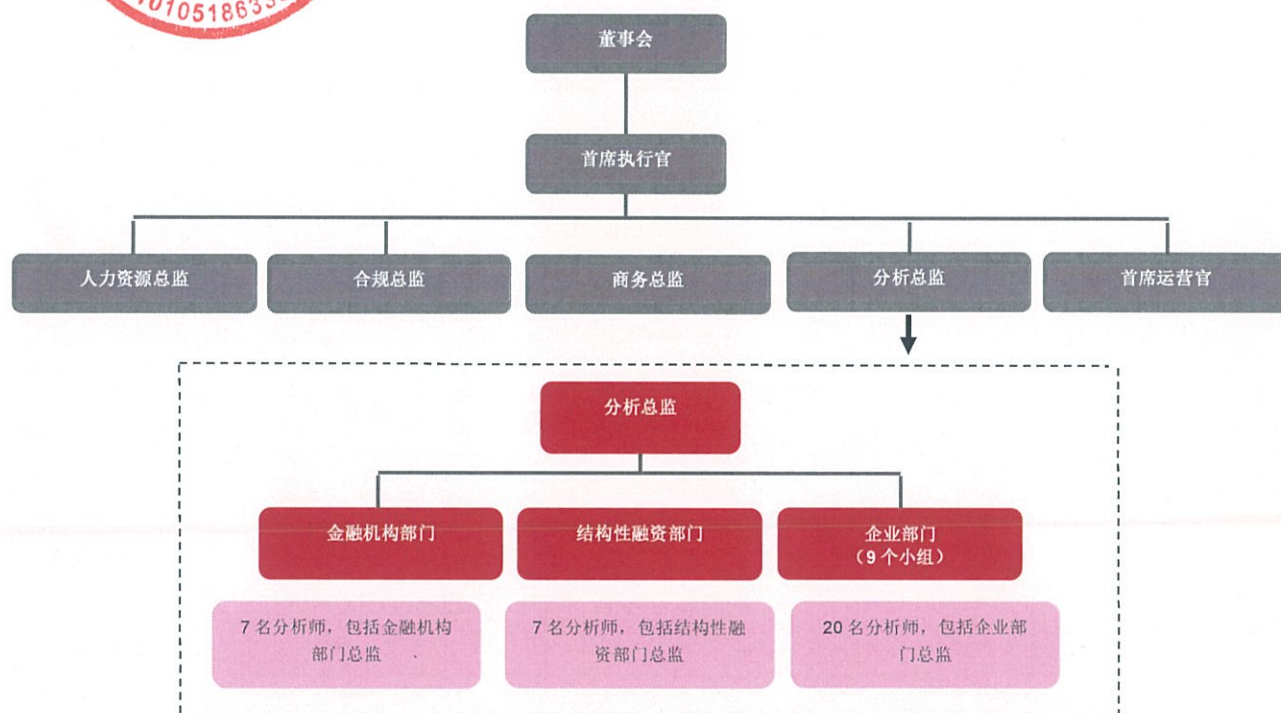
除了股权结构图中列出的实体以外，没有其他实体或个人能够对公司的管理实施重大影响。我们通过健全的利益冲突管理制度来管理潜在的利益冲突。有关详细信息，请参照利益冲突政策（R-7）。



R-3-4- 组织架构图

组织架构图

标普信用评级（中国）有限公司是一家独立公司，由首席执行官金纪湘（Simon Jin）领导，管理层包括：(i) 分析总监（人员将后续到位），(ii) 商务总监（人员将后续到位），(iii) 首席运营官（人员将后续到位），(iv) 人力资源总监（人员将后续到位），(v) 合规总监（人员将后续到位）。首席执行官和管理层负责执行董事会制定的业务目标和优先任务。董事会初步会由标普全球公司集团的执行成员组成，未来也可能包含拥有适当经验的独立董事。



R-3-5- 组织架构说明文件

组织架构说明文件

分析部

分析部向分析总监汇报工作。分析部负责企业、金融机构和结构性融资领域的信用分析。分析部还从事市场拓展、开发思维领导材料以及投资者关系管理。

分析部下设三个部门：(i) 企业部门，(ii) 金融机构部门，(iii) 结构性融资部门，每个部门都由部门负责人领导，由高级分析师和分析师团队提供支持。我们计划在业务启动时配置大约 34 名分析人员，其中 6 名将在评级委员会任职。我们预计将配置 30 名左右具有至少三年经验的分析人员，占整个分析部的 90% 左右。

首席运营官

首席运营官及其团队的主要职责是根据公司战略规划管理日常运营。首席运营官将提供必要的领导、管理和愿景，确保公司实施适当的运营控制措施、管理和汇报程序以及人力资源体系等，从而使公司高效发展并且确保财政实力和经营效率。

人力资源

人力资源部负责雇员职业生涯周期的各方面事项，包括工资、招聘、薪酬以及人才发展的组织设计和操作管理。人力资源部还负责维护管理层和雇员确立的企业文化和员工价值定位。

合规

合规总监管理标普信用评级（中国）有限公司的合规部，负责监督法律法规和内部政策和程序的合规事宜。职责包括提供建议、管理与监管机构的往来、实施监控、测试、审核以及培训。

商务

商务团队履行 4 类主要职能，包括 (i) 销售 (ii) 市场拓展，(iii) 营销，及 (iv) 产品管理。

销售：负责开发及执行商业战略。职责包括开发并维护与现有的和新的客户的关系，为有可能使用公司产品和服务的发行人、中介机构和投资人提供服务。

市场拓展：负责开发与投资人、中介机构、发行人和其他具有市场影响力者的关系。积极开展市场拓展，以加深对于客户和市场——尤其是投资人——的了解，获取可以付诸实践的商业或分析反馈，从而推动业务发展。

营销：通过“一对多”拓展和沟通，提升标普全球评级产品和服务的知名度和需求，从而推动业务增长。通过开发营销战略计划、市场调研、产品投放以及组织相关活动等方式，为商业和分析目标的实现提供支持。



产品管理：制定并实施为客户带来价值的产品和服务。产品开发可能涉及修改现有产品或呈现方式，或者制定符合新的客户需求或细分市场的全新产品。

我们正在着力加强标普信用评级（中国）有限公司的业务能力。在开展业务的第一年，标普信用评级（中国）有限公司的总员工数量预计为 40 到 50 人。员工数量将根据业务和监管需要进行调整。大部分员工都将接受过高等教育。